

Neubau Mehrfamilienhaus, Ardisla III

sosiopartner

architektur bauleitung immobilien

Koordinaten

Domat-Ems

46°83'71.74" N | 9°46'42.21" O

Bauherr

Pensionskasse der EMS-Gruppe

Baujahr

2012 - 2014

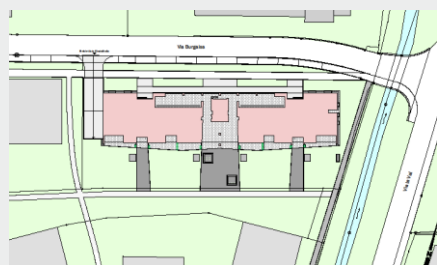
Leistungen

Projektplanung

Ausführungsplanung

Bauleitung

Im attraktiven, neuen Wohnquartier Ardisla in Domat-Ems wurde ein modernes neues Mehrfamilienhaus mit 34 grosszügigen Wohnungen realisiert. Das Projekt "Ardisla III" wurde im Minergie Standard gebaut. Die hochwertige Gebäudehülle, die kontrollierte Wohnungslüftung, sowie die Sole/ Wasser Wärmepumpe tragen wesentlich zur Qualität des modernen Gebäudes bei. Das Mehrfamilienhaus besteht aus vier Vollgeschossen und einem Attikageschoss. Der Grundriss besticht durch einen Wohnungsmix aus attraktiv gestalteten 2½, 3½ und 4½ Zimmer-Wohnungen.



Sosio + Partner AG

Gassa sutò 43a
7013 Domat-Ems
T 081 650 33 33
F 081 650 33 39
info@sosio.ch
www.sosio.ch

