

MFH Ringstrasse 200, Chur

sosiopartner

architektur bauleitung immobilien

Koordinaten

7000, Chur

46.860016° N | 9.533074° O

Bauherr

Büsser Immobilien AG

Baujahr

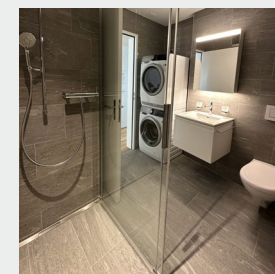
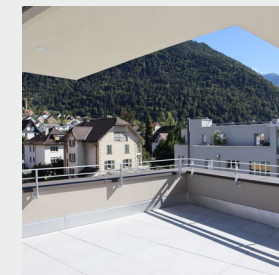
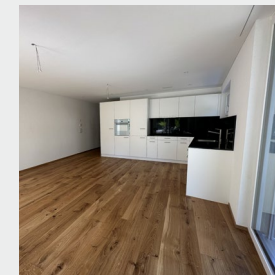
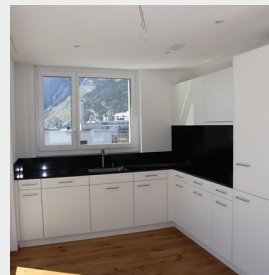
2022

Leistungen

Projektplanung

Ausführungsplanung

Das an der Ringstrasse in Chur gelegene Wohngebäude sticht durch seine gräuliche Fassade, die Möglichkeiten für kreative Details geboten hat, heraus. Die weiss umrahmten Fenster heben sich deutlich von den Farbtönen der Gebäudefassade ab. Darüber hinaus lässt das Zusammenspiel zwischen den grossen Loggien und den weissen Umranderungen der Fenster ein erkennbares Muster erkennen. Die Wohnung, welche sich in der Attika befindet, verfügt über eine Dachterrasse und viel natürliches Licht, das durch die deckenhohen Fenster einfällt. Darüber hinaus sind die anderen Wohnungen aufgrund der strategischen Platzierung zahlreicher Fenster ebenfalls gut, mit natürlichem Licht durchflutet. Im Inneren des Raumes wurde das zeitgemässe Farbschema Schwarz und Weiss verwendet. Die dominierende weisse Einrichtung wird durch kontrastierende schwarze Akzente betont. Das Gebäude ist sehr gut gelegen, da die wichtigsten, öffentlichen Infrastrukturen innerhalb kurzer Zeit erreichbar sind.



Sosio + Partner AG

Gassa sutò 43a
7013 Domat-Ems
T 081 650 33 33
F 081 650 33 39
info@sosio.ch
www.sosio.ch

