

Bannwart, Zizers

sosiopartner

architektur bauleitung immobilien

Koordinaten

7205, Zizers

46°55'51.0" N | 9°34'02.6" O

Bauherr

STWEG "Rüfali"

Baujahr

2022

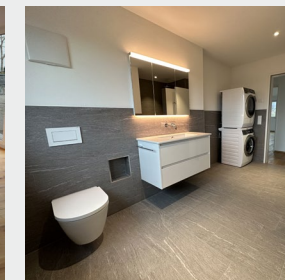
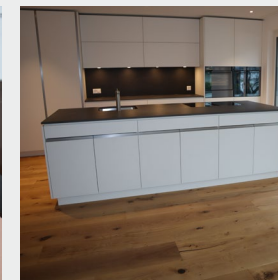
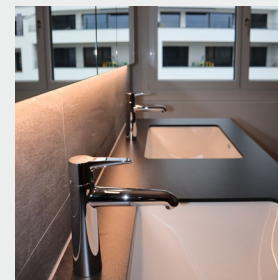
Leistungen

Projektplanung

Ausführungsplanung

Bauleitung

Dieses Haus wurde in Zizers gebaut und hat eine ausgezeichnete Lage. Die Bauweise des Hauses bietet sich wegen dessen Hanglage perfekt an. Es verfügt über eine Loggia, von der aus man die Aussicht geniessen kann. Der Carport an der Vorderseite des Hauses besteht aus insgesamt drei Garagentoren. Die Aussenseite der grossen Garage ist mit einer horizontalen, grauen Holzschalung verkleidet, welche etwas dunkler ist, als die Fassade des Hauses. Das Innere des Hauses besteht hauptsächlich aus weissen Wohnelementen und hölzernen Details. Zusätzliche schwarze und graue Elemente in Bad, Dusche und Küche heben die weissen Möbel noch stärker hervor. Das Treppenhaus wurde ebenfalls der Gestaltungsweise und dem Farbschema des Gebäudes angepasst.



Sosio + Partner AG

Gassa sutò 43a

7013 Domat-Ems

T 081 650 33 33

F 081 650 33 39

info@sosio.ch

www.sosio.ch

