

# Produktionshalle Mecarbo

**sosio**partner

architektur bauleitung immobilien

## Koordinaten

Chur

46°51'00" N | 9°30'26" O

## Bauherr

Mecarbo AG Verwaltungen

## Baujahr

2011

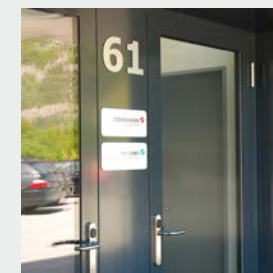
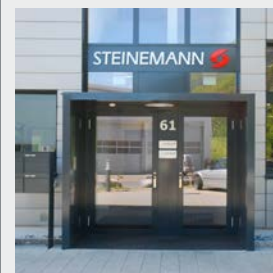
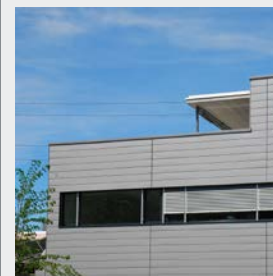
## Leistungen

Projektplanung

Ausführungsplanung

Bauleitung

Dieses Industrie-, Gewerbe- und Verwaltungsgebäude der Firma Mecarbo AG in Chur liegt auf der Bau-rechtsparzelle der alten vierzigjähri-gen Betriebsstätte der Bauherrschaft. Diese hat uns beauftragt, einen neuen modernen und den heutigen Arbeits-abläufen entsprechenden funktionel-len Betriebskomplex zu planen und zu realisieren. Dies wurde zusammen mit der Bauherrschaft akribisch ent-sprechend den vorgesehenen Be-triebsabläufen geplant und umge-setzt. Neben den Betrieben des Er-stellers, der Tochtergesellschaft der Mecarbo AG, die Steinemann Carbon AG, haben weitere Firmen den neuen Gewerbebau mit neuzeitlicher Er-scheinung bezogen.



## Sosio + Partner AG

Gassa sutò 43a  
7013 Domat-Ems  
T 081 650 33 33  
F 081 650 33 39  
info@sosio.ch  
www.sosio.ch



STUBAI

63