

Mehrfamilienhäuser Plessurpromenade

sosiopartner

architektur bauleitung immobilien

Koordinaten

Chur

46°51'10" N | 9°31'10" O

Bauherr

Baugesellschaft Friedau

Baujahr

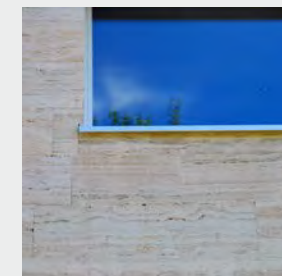
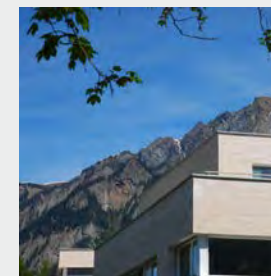
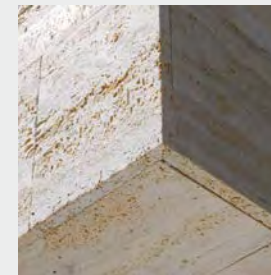
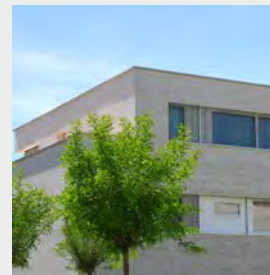
2011

Leistungen

Projektplanung

Ausführungsplanung

Dieser Wohnüberbauung ist ein vom Bauherrn ausgeschriebener Architekturwettbewerb vorausgegangen. Diesen konnten wir mit unserem Projektvorschlag für uns entscheiden. Die Bebauung wurde im Gebiet der unteren Plessur geplant. Diese liegt gemäss Gestaltungsplan der Stadt Chur in einem Gebiet mit besonderer Wohnqualität. Die drei Mehrfamilienhäuser wurden in zeitgemässer Architektur und hoher Funktionalität umgesetzt. Die daraus entstandenen 19 Wohneinheiten wurden als Eigentumswohnungen mit gehobenem Standard konzipiert und waren innert kürzester Frist alle veräussert.



Sosio + Partner AG

Gassa sutò 43a
7013 Domat-Ems
T 081 650 33 33
F 081 650 33 39
info@sosio.ch
www.sosio.ch

