

Koordinaten

Chur

46°5'42" N | 9°32'36" O

Bauherr

Ulrike + Thomas Roth

Baujahr

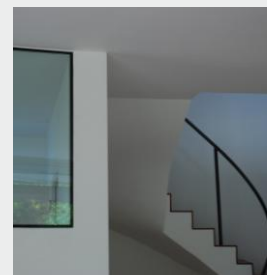
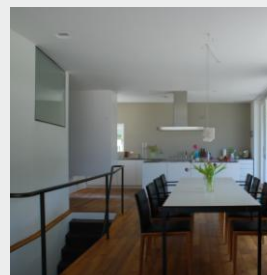
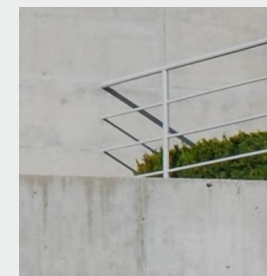
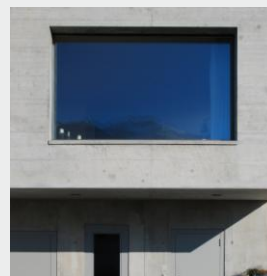
2006

Leistungen

Projektplanung

Ausführungsplanung

Die Baufenster durch den Quartierplan Böschengut definiert, ermöglichen verschiedene Volumen und Grundrisse und bilden dennoch eine Einheit. Die äussere Fassadenhülle in Sichtbeton glatt, in klare Formsprache und Architektur. Die Wohnbereiche mit fließenden Raumübergängen vermitteln einen einmaligen Bezug zwischen Innen- und Aussenraum. Der grosszügige Grünbereich und Sitzplatz mit Blick auf die Stadt runden das Konzept ab.



Sosio + Partner AG

Gassa sutò 43a

7013 Domat-Ems

T 081 650 33 33

F 081 650 33 39

info@sosio.ch

www.sosio.ch

