

Mehrfamilienhaus Willi

sosiopartner

architektur bauleitung immobilien

Koordinaten

Domat-Ems

46°49'52" N | 9°27'01" O

Bauherr

Erbengemeinschaft Willi

Baujahr

2011

Leistungen

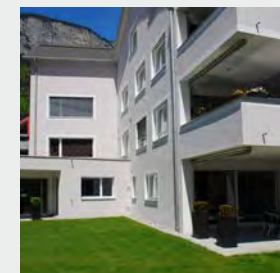
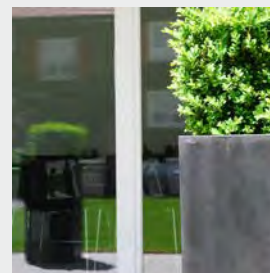
Projektplanung

Ausführungsplanung

Bauleitung

In Zentrumslage im Gestaltungsbereich der Kernzone Domat-Ems war es die Idee, den bestehenden Stallanbau an der Gassa sutò 43 abzubrechen und den entstehenden Freiraum mit einem Wohn- und Geschäftshaus zu bebauen. Dabei musste der Bezug zum bestehenden Gebäude beachtet werden, damit ein harmonischer Gesamtkomplex auf der Parzelle entsteht.

Im Zuge der Planungsarbeit haben wir uns dann entschlossen an der strategisch guten Lage in der Nähe des Gemeindehauses unsere neuen Büros mit Firmensitz zu beziehen. Hier sind wir nun seit 2011 domiziliert.



Sosio + Partner AG

Gassa sutò 43a
7013 Domat-Ems
T 081 650 33 33
F 081 650 33 39
info@sosio.ch
www.sosio.ch

